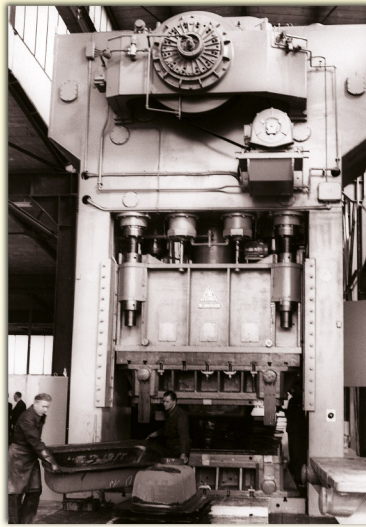


# Impressionen aus Brühl



Ballettdarbietung der Brühler Ballettschule Chrostek auf der Freitreppe von Schloss Augustusburg im Juli 1962.



1957: Im Rankwerk an der Rheinstraße werden mittels einer automatischen Presse Badewannen hergestellt. 1975 wurde der Betrieb eingestellt. Seit 1982 befindet sich auf dem Gelände die Feuerwache.



1956 wurden in Brühl noch Teppiche hergestellt. Auf dem Gelände der ehemaligen Teppichfabrik Fröhlich befindet sich heute das Wetterstein-Seniorenheim.



Fällung von kranken Bäumen im Schlosspark. Die Holzabfuhr erfolgt 1957 noch mit Pferdefuhrwerken.



Im Januar 1958 kann von den Siedlern des Nikolauswerkes der Grundstein für das 100. Eigenheim auf der „Rodderhöhe“ gelegt werden.



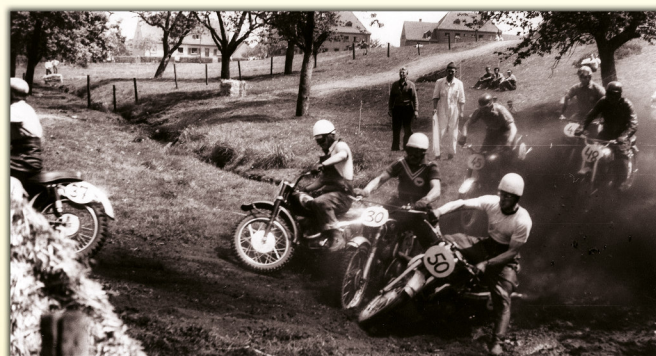
Junge Fußballer vor dem Jugendheim "Auf dem Gallberg". Das Heim und die Wohnbauten wurden in Eigenleistung der Siedler des Nikolauswerkes errichtet (Dezember 1956).



Dem Erweiterungsbau des Rathauses am Steinweg muss 1959 das alte Sparkassengebäude weichen.



Im Oktober 1955 findet vor dem Portal der Pfarrkirche St. Margareta die Weihe der neuen Glocken statt.



Der Motorrad-Geländesport, Moto-Cross, erfreute sich in den 1950er Jahren in Brühl großer Beliebtheit. Otto Flimm und Werner Düster waren erfolgreiche Fahrer.